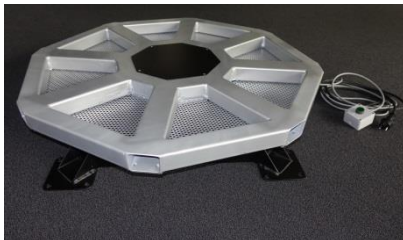


Produktbeschreibung **neue** Drehbühne STO 1.5 / STO 2

Technische Daten



- Maximale zentrische Tragkraft: 1.500 kg / 2.000 kg
- Durchmesser des Drehtellers: 980 mm
- Abmessungen der Standfüße: 860 x 860 mm
- Gesamthöhe: 205 mm
- Eigengewicht: ca. 100 kg
- Umdrehungsgeschwindigkeit: ca. 1,0 UpM
- Drehrichtung: Rechts

- Betriebsspannung: 220 – 240 Volt AC, 50 Hz
- Asynchrontriebemotor: 25 Nm Drehmoment,
- Leistungsaufnahme: ca. 130 W
- Rotierende Stromversorgung über Schleifring: bis zu 16 A, entspricht ca. 3.500 Watt (auf Wunsch: separate Zuleitung mit Schukostecker)
- Anschlusskabel mit Schukostecker, ca. 2 m lang
- Farbe: Schwarz

Spez. Eigenschaften:

- Einstellbarer Riemenantrieb
- Sicherheits-Rutschkupplung über Antriebsriemen
- Betrieb im Außenbereich möglich: Schutzklasse IP 53

Optionen:

- Geschwindigkeitsregelung über Frequenzumrichter (Verhältnis 1:10)
- Drehrichtung: Links
- Handumschaltung der Drehrichtung
- Sonderfunktionen, wie Reversier-, Takt-, Stopp/Pause-Funktion auf Anfrage

Auch als Mietdrehbühne verfügbar.

Hinweis: Für alle angegebenen Maße und Gewichte gelten die üblichen Toleranzen.
Technische Änderungen vorbehalten.



230/115 V



1,0 UpM



1500 / 2000 kg



3500 Watt

Stand 06-2018